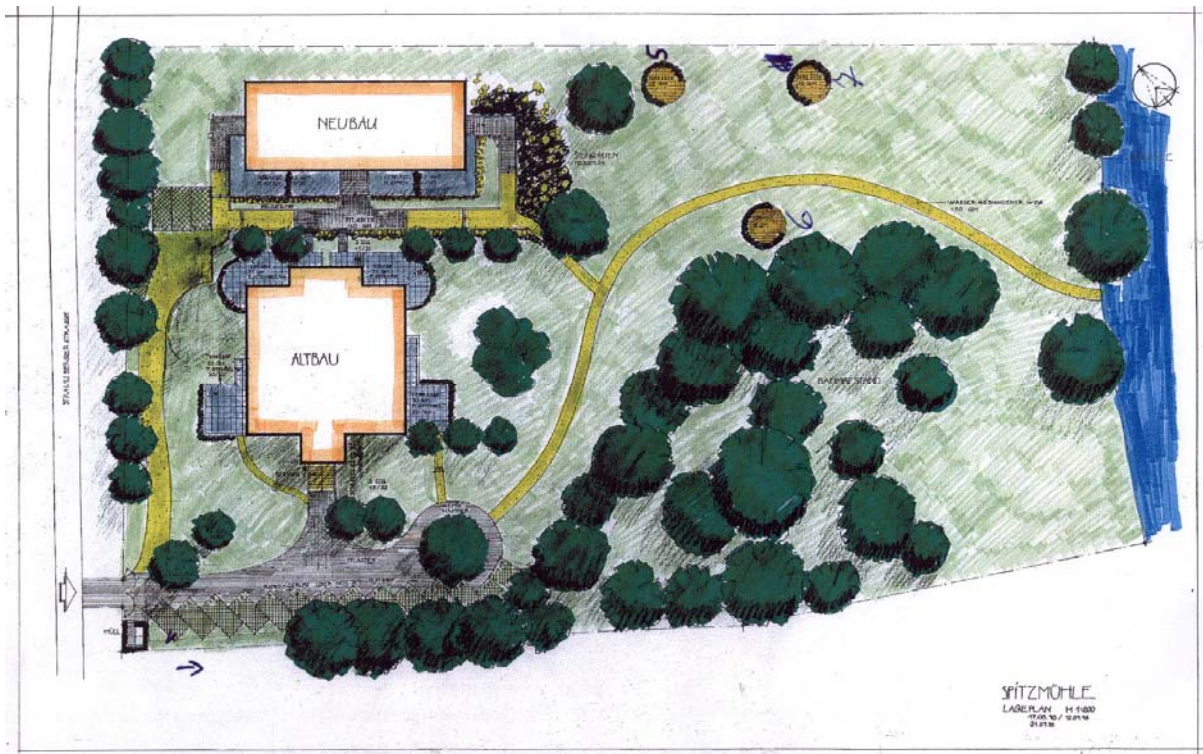


*Wohnen im Grünen, 30 km östlich  
von Berlin, am Rande der Märkischen Schweiz.*

*Sie gehört mit Ihren abwechslungsreichen Landschaftsformen zu  
den eindrucksvollsten des Landes und steht unter Naturschutz.*



*Hier erwartet Sie unsere  
3 Zimmer Masionettwohnung mit 118,48 qm  
in idyllischer Waldlage direkt am Bötze  
(Wassergrundstück)*



### *Unsere Ausstattung*

*Zimmer mit Fertigparkett*

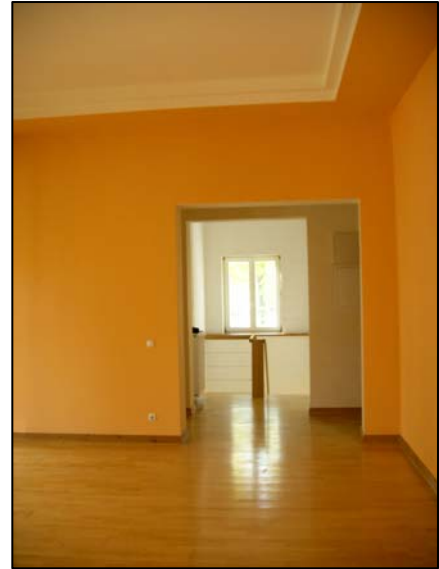
*Küche & Bad gefliest*

*Dusche & Duobadewanne*

*Doppelhandwaschbecken*

*Terrasse vor der Küche*

*Inkl. Autoabstellplatz*



*An der Spitzmühle 1  
15345 Altlandsberg OT Buchholz*

*Wenn Sie Interesse haben, präsentieren wir Ihnen unser Schmuckstück nach  
Absprache eines Besichtigungstermins persönlich.*

[info@gut-glien.de](mailto:info@gut-glien.de)

*Tel. 033841-3883*

*Tel. 030-62706168*

*Jacqueline Gramm*